



# SAIM SERIES

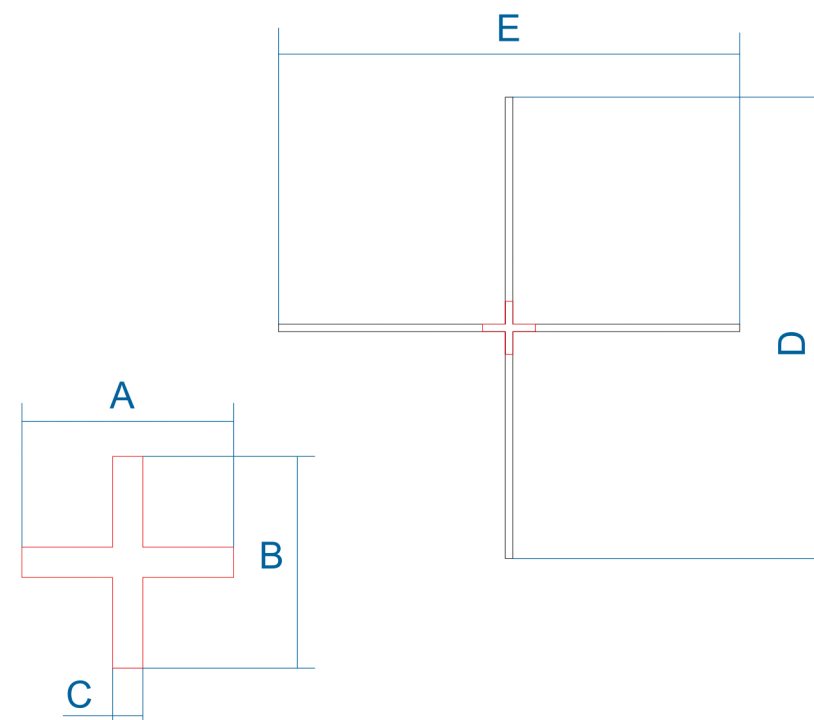
КАТАЛОГ ПРИЦЕЛЬНЫХ СЕТОК  
ДЛЯ МОДЕЛЕЙ: **SCH 25/35**







## Параметры сетки



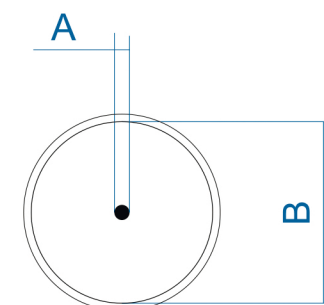
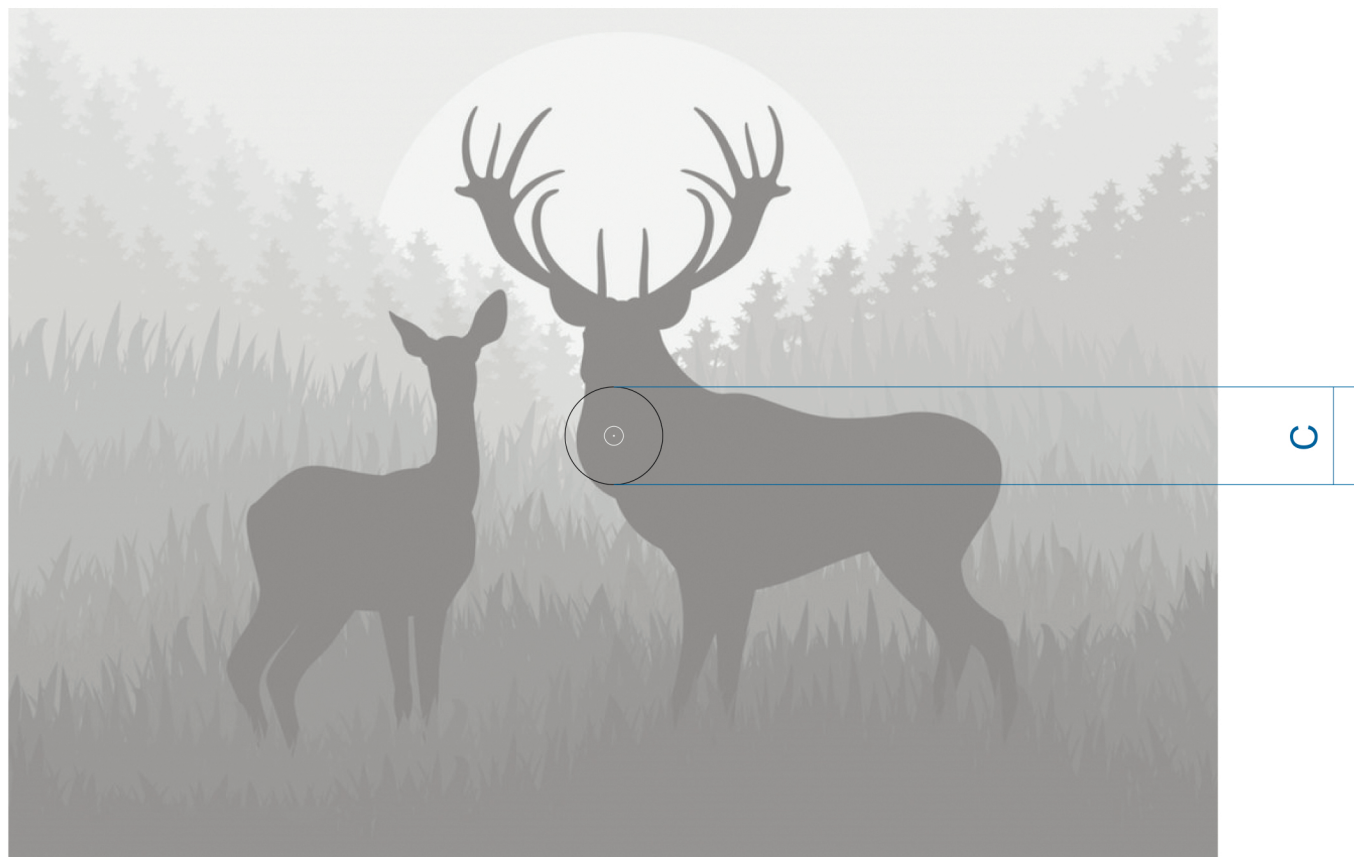
**Saim Series**  
Thermal Imaging Scope

| Модель   | MOA   |        | cm @100m |       |
|----------|-------|--------|----------|-------|
|          | SCH25 | SCH35  | SCH25    | SCH35 |
| Секция А | 7.2   | 10.29  | 21       | 30    |
| Секция В | 7.2   | 10.29  | 21       | 30    |
| Секция С | 1.04  | 1.49   | 3        | 4.29  |
| Секция D | 79.4  | 113.43 | 231      | 330   |
| Секция E | 79.4  | 113.43 | 231      | 330   |





## Параметры сетки



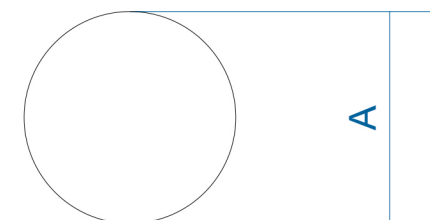
**Saim Series**  
Thermal Imaging Scope

| Модель   | MOA   |        | cm @100m |        |
|----------|-------|--------|----------|--------|
|          | SCH25 | SCH35  | SCH25    | SCH35  |
| Секция А | 1.04  | 1.49   | 3        | 4.29   |
| Секция В | 15.4  | 22     | 45       | 64.29  |
| Секция С | 85.6  | 122.29 | 249      | 355.71 |





## Параметры сетки



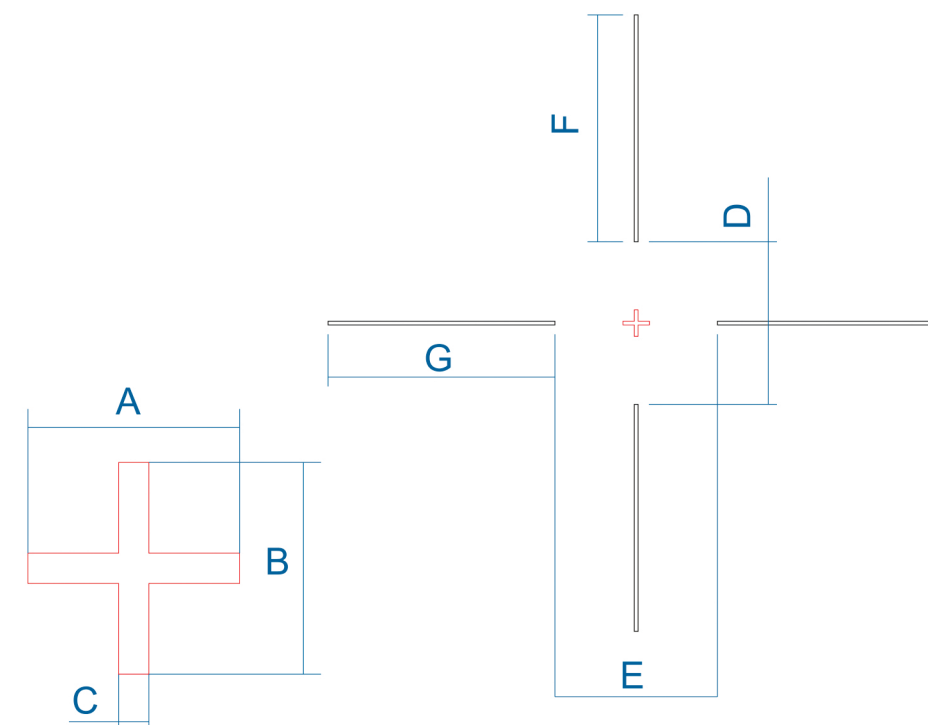
**Saim Series**  
Thermal Imaging Scope

| Модель   | MOA   |       | cm @100m |       |
|----------|-------|-------|----------|-------|
|          | SCH25 | SCH35 | SCH25    | SCH35 |
| Секция А | 3     | 4.29  | 9        | 12.86 |





# Параметры сетки



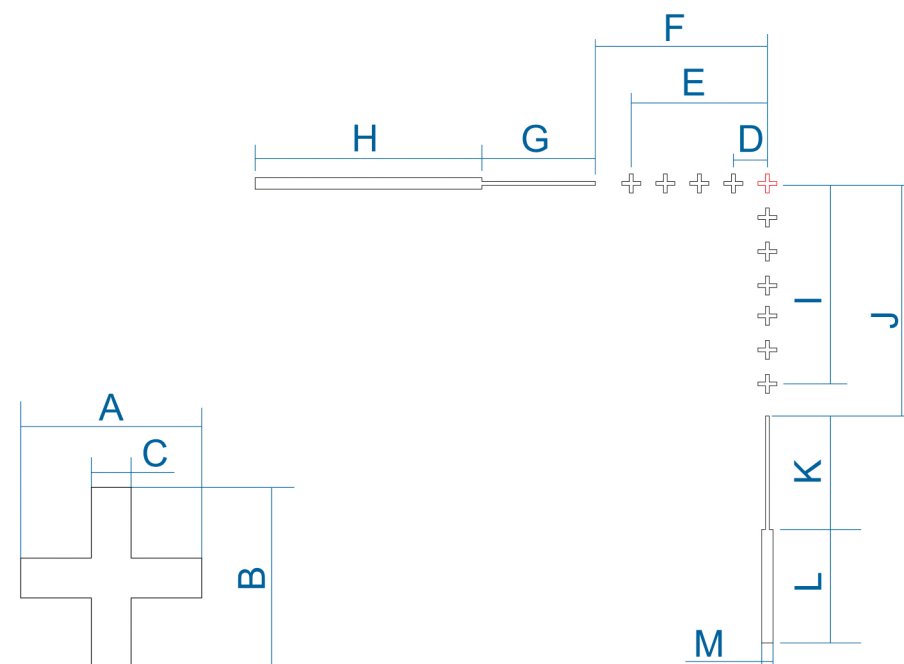
## Saim Series Thermal Imaging Scope

| Модель   | MOA   |        | cm @100m |       |
|----------|-------|--------|----------|-------|
|          | SCH25 | SCH35  | SCH25    | SCH35 |
| Секция А | 7.2   | 10.29  | 21       | 30    |
| Секция В | 7.2   | 10.29  | 21       | 30    |
| Секция С | 1.04  | 1.49   | 3        | 4.29  |
| Секция D | 50.6  | 72.29  | 147      | 210   |
| Секция E | 50.6  | 72.29  | 147      | 210   |
| Секция F | 79.4  | 113.43 | 231      | 330   |
| Секция G | 79.4  | 113.43 | 231      | 330   |





# Параметры сетки



## Saim Series Thermal Imaging Scope

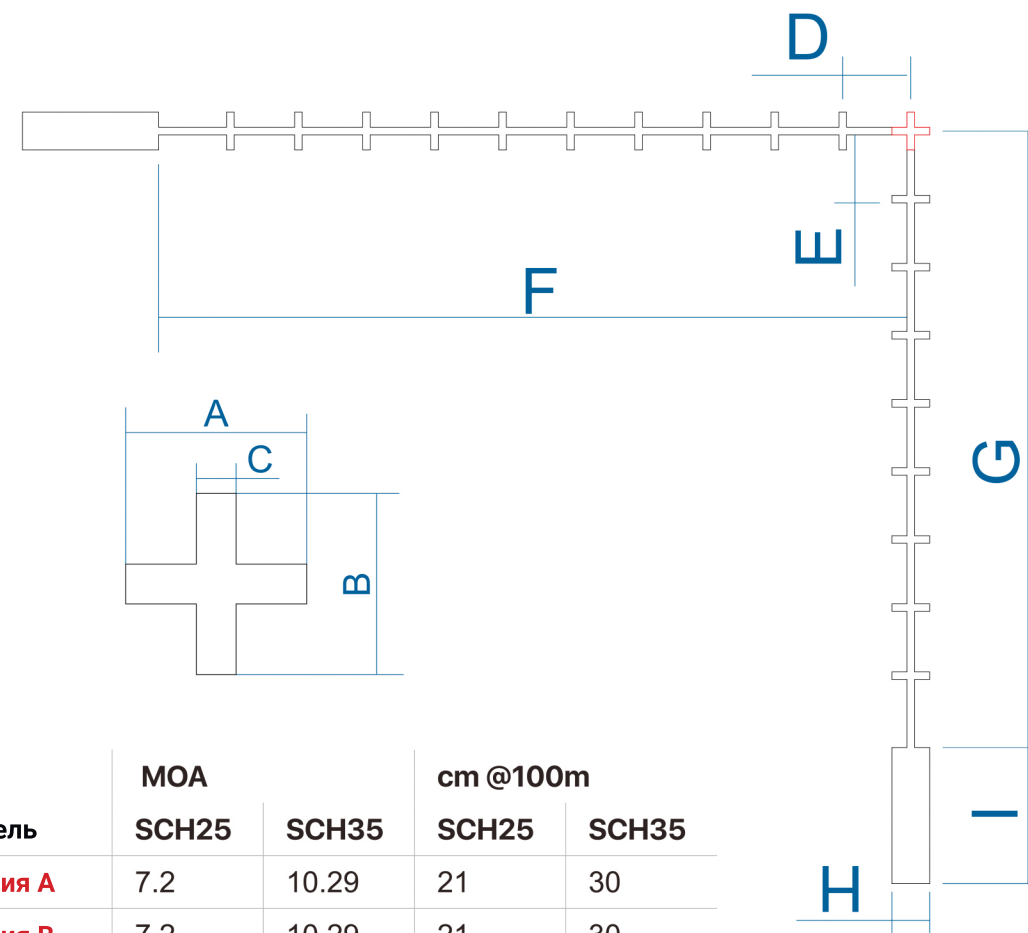
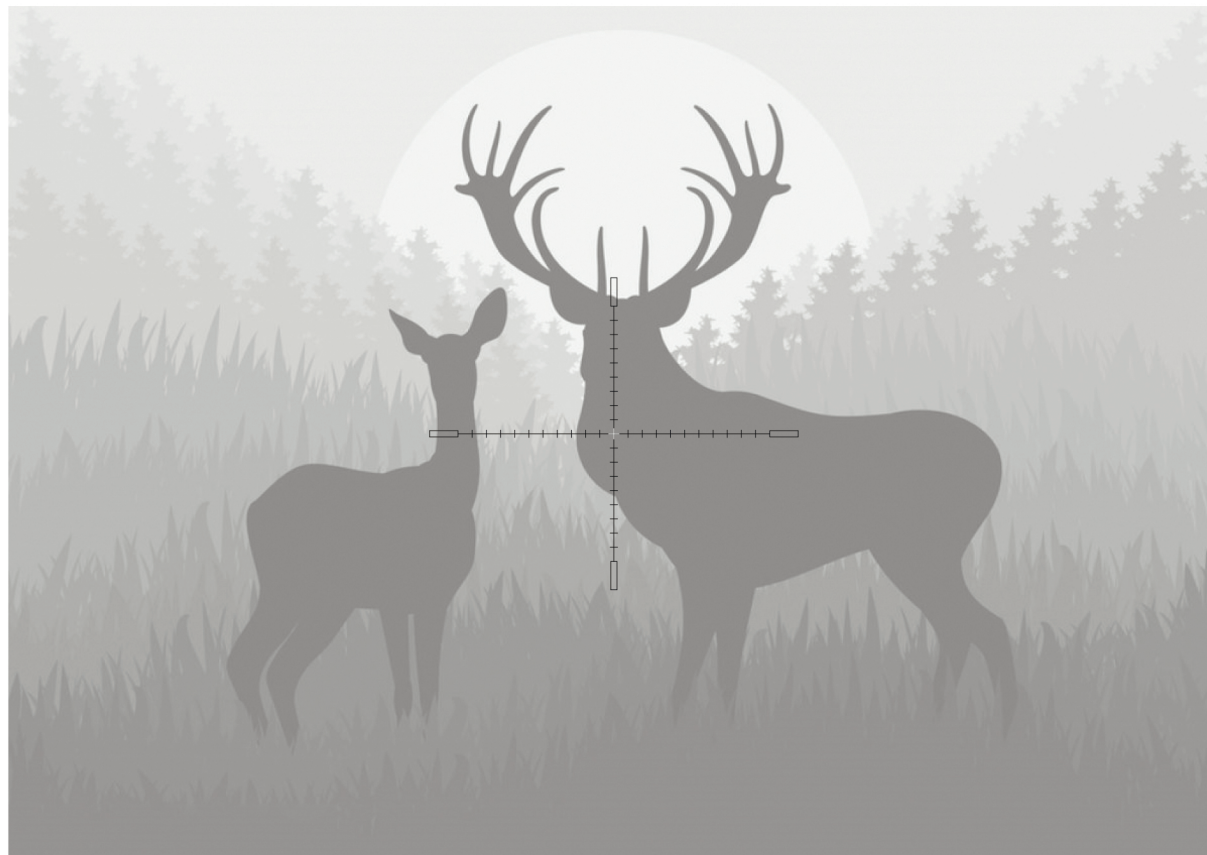
| Модель   | MOA   |        | cm @100m |       |
|----------|-------|--------|----------|-------|
|          | SCH25 | SCH35  | SCH25    | SCH35 |
| Секция А | 7.2   | 10.29  | 21       | 30    |
| Секция В | 7.2   | 10.29  | 21       | 30    |
| Секция С | 1.04  | 1.49   | 3        | 4.29  |
| Секция D | 14.4  | 20.57  | 42       | 60    |
| Секция E | 57.8  | 82.57  | 168      | 240   |
| Секция F | 72.2  | 103.14 | 210      | 300   |

| Модель   | MOA   |        | cm @100m |       |
|----------|-------|--------|----------|-------|
|          | SCH25 | SCH35  | SCH25    | SCH35 |
| Секция G | 36    | 51.43  | 105      | 150   |
| Секция H | 79.4  | 113.43 | 231      | 330   |
| Секция I | 86.6  | 123.71 | 252      | 360   |
| Секция J | 101   | 144.29 | 294      | 420   |
| Секция K | 36    | 51.43  | 105      | 150   |
| Секция L | 43.2  | 61.71  | 126      | 180   |
| Секция M | 3.12  | 4.46   | 9        | 12.86 |





# Параметры сетки

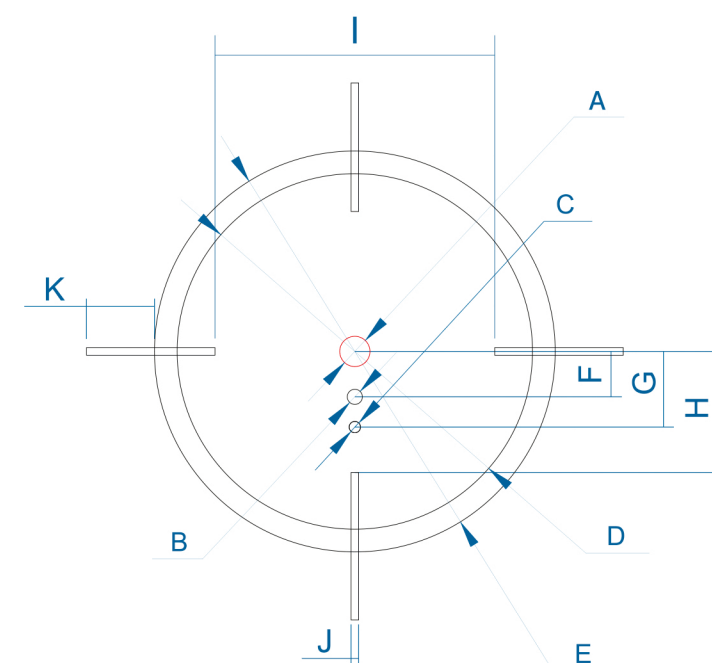
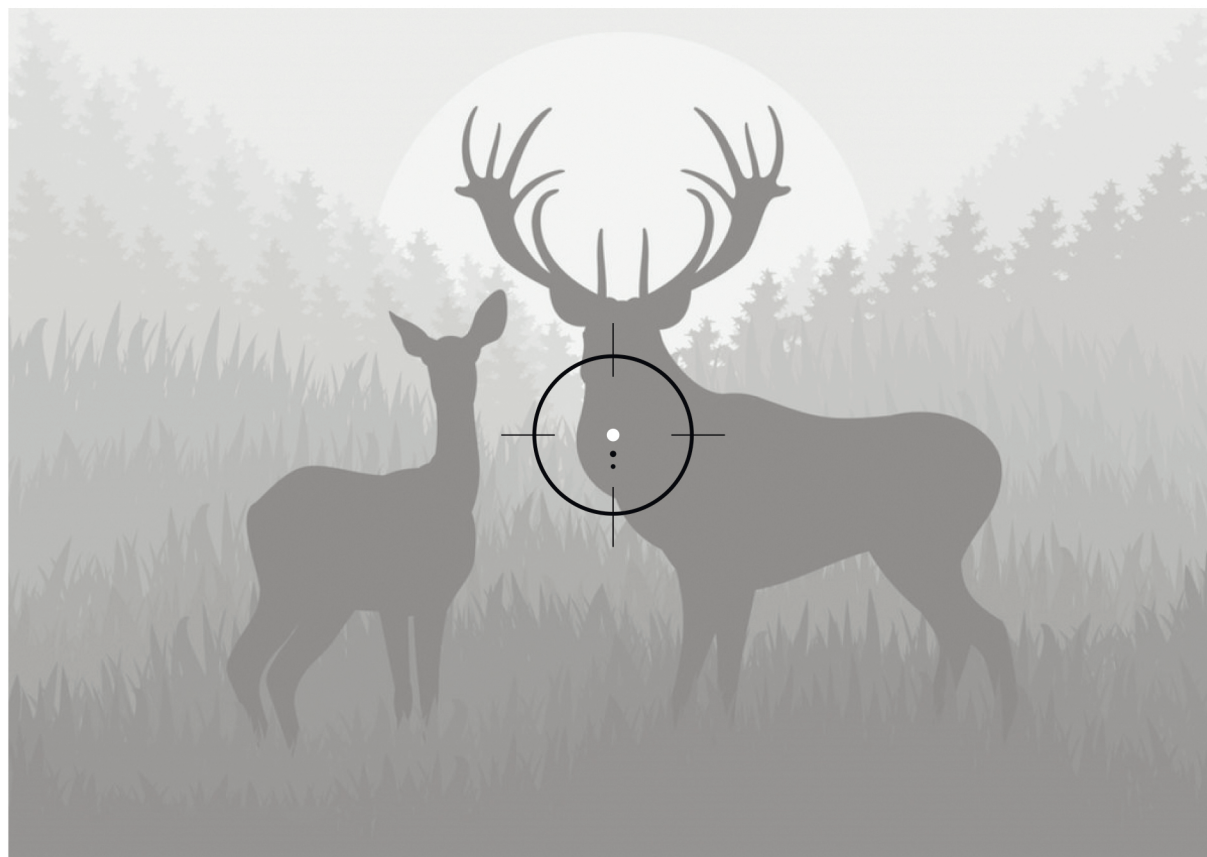


## Saim Series Thermal Imaging Scope

| Модель   | MOA   |        | cm @100m |       |
|----------|-------|--------|----------|-------|
|          | SCH25 | SCH35  | SCH25    | SCH35 |
| Секция А | 7.2   | 10.29  | 21       | 30    |
| Секция В | 7.2   | 10.29  | 21       | 30    |
| Секция С | 1.04  | 1.49   | 3        | 4.29  |
| Секция D | 14.4  | 20.57  | 42       | 60    |
| Секция E | 14.4  | 20.57  | 42       | 60    |
| Секция F | 158.8 | 226.86 | 462      | 660   |
| Секция G | 129.8 | 185.43 | 378      | 540   |
| Секция H | 7.2   | 10.29  | 21       | 30    |
| Секция I | 21.6  | 30.86  | 63       | 90    |



# Параметры сетки



## Saim Series Thermal Imaging Scope

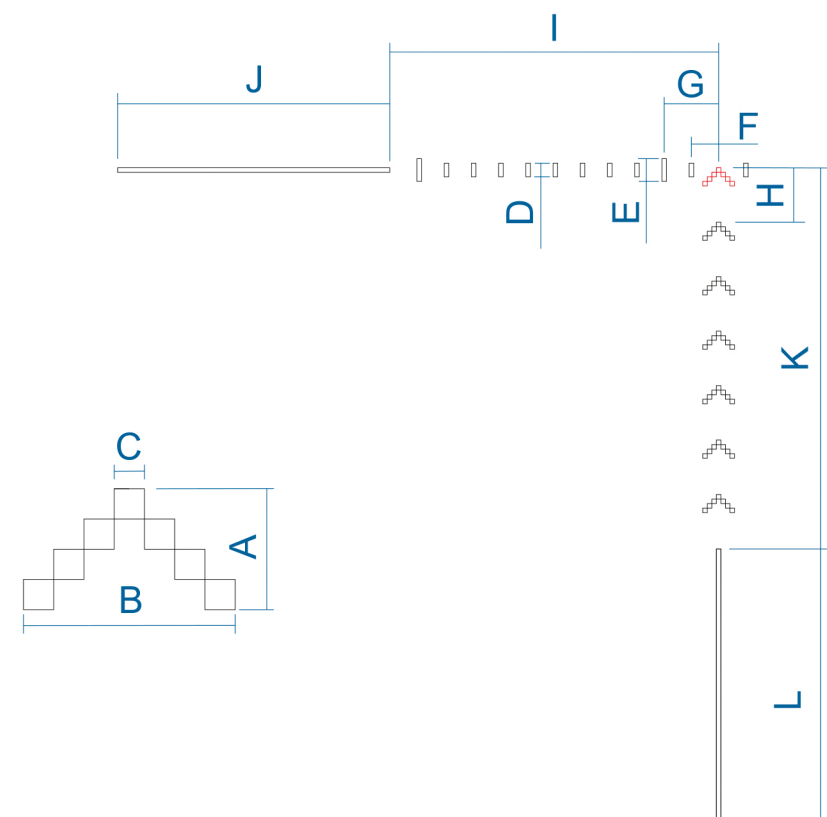
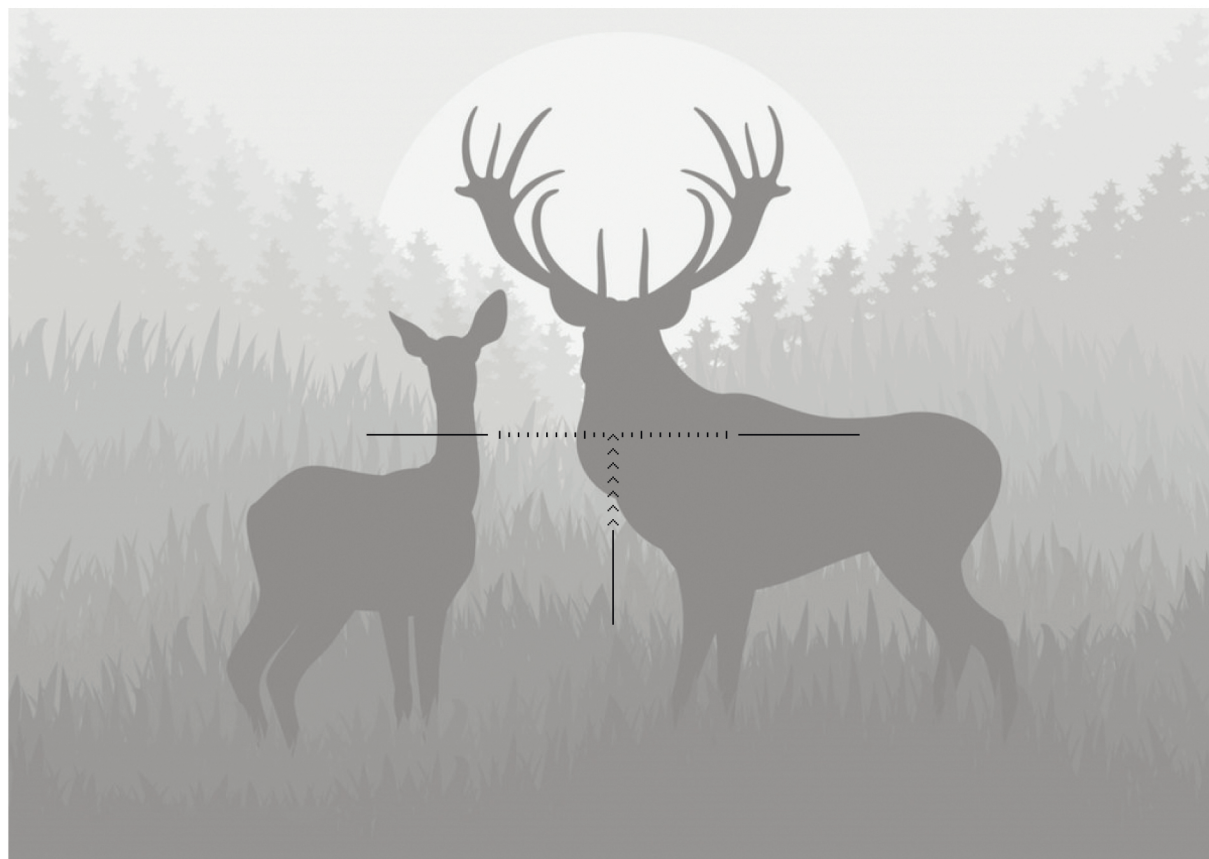
| Модель   | MOA   |        | cm @100m |       |
|----------|-------|--------|----------|-------|
|          | SCH25 | SCH35  | SCH25    | SCH35 |
| Секция А | 9.2   | 13.14  | 27       | 38.57 |
| Секция В | 5.2   | 7.43   | 15       | 21.43 |
| Секция С | 3     | 4.29   | 9        | 12.86 |
| Секция D | 122.6 | 175.14 | 357      | 510   |
| Секция E | 137.2 | 196    | 399      | 570   |
| Секция F | 14.4  | 20.57  | 42       | 60    |

| Модель   | MOA   |        | cm @100m |        |
|----------|-------|--------|----------|--------|
|          | SCH25 | SCH35  | SCH25    | SCH35  |
| Секция G | 28.8  | 41.14  | 84       | 120    |
| Секция H | 43.2  | 61.71  | 126      | 180    |
| Секция I | 100   | 142.86 | 291      | 415.71 |
| Секция J | 3.12  | 4.46   | 9        | 12.86  |
| Секция K | 21.6  | 30.86  | 63       | 90     |





# Параметры сетки



## Saim Series Thermal Imaging Scope

| Модель   | MOA   |       | cm @100m |       |
|----------|-------|-------|----------|-------|
|          | SCH25 | SCH35 | SCH25    | SCH35 |
| Секция А | 4.2   | 6     | 12       | 17.14 |
| Секция В | 7.2   | 10.29 | 21       | 30    |
| Секция С | 1.04  | 1.49  | 3        | 4.29  |
| Секция D | 5.2   | 7.43  | 15       | 21.43 |
| Секция E | 9.2   | 13.14 | 27       | 38.57 |
| Секция F | 7.2   | 10.29 | 21       | 30    |

| Модель   | MOA   |        | cm @100m |       |
|----------|-------|--------|----------|-------|
|          | SCH25 | SCH35  | SCH25    | SCH35 |
| Секция G | 14.4  | 20.57  | 42       | 60    |
| Секция H | 14.4  | 20.57  | 42       | 60    |
| Секция I | 86.6  | 123.71 | 252      | 360   |
| Секция J | 79.4  | 113.43 | 231      | 330   |
| Секция K | 101   | 144.29 | 294      | 420   |
| Секция L | 79.4  | 113.43 | 231      | 330   |